

Parques Nacionales
Naturales de ColombiaJulie Stephanie Barreto Gestion Catastro- GGCI
<gestioncatastro.ggci@parquesnacionales.gov.co>

Fwd: Solicitud INFORMACION para el proyecto de actualización catastral multipropósito municipio de MIRAFLORES-GUAVIARE.

Buzón Jurídica - DTAM <juridica.dtam@parquesnacionales.gov.co>

16 de febrero de 2026 a las 14:50

Para: Julie Stephanie Barreto Gestion Catastro- GGCI <gestioncatastro.ggci@parquesnacionales.gov.co>

Gracias

El lun, 16 feb 2026 a las 14:35, Julie Stephanie Barreto Gestion Catastro- GGCI (<gestioncatastro.ggci@parquesnacionales.gov.co>) escribió:

Buenas tardes, Juan Carlos:

En atención al oficio remitido por el IGAC, mediante el cual informan el inicio del proceso de actualización catastral en el municipio de Miraflores y solicitan el suministro de información de interés, me permito brindar las siguientes orientaciones para la consolidación de la respuesta.

Es importante recordar que en el marco normativo del catastro multipropósito (Decreto 148 de 2020 (Artículos 2.2.2.2.5 y 2.2.2.6.1)), todas las entidades públicas tenemos la obligación de suministrar la información requerida que resulte pertinente para el ejercicio de la gestión catastral.

Por lo anterior, con base en antecedentes de procedimientos similares adelantados en otras Áreas Protegidas, se recomienda que la Dirección Territorial remita la siguiente información:

1. **Límite oficial del (las) área(s) protegida(s)** que se intersecten con el municipio de Miraflores, en formato geográfico oficial (shape o geodatabase), debidamente actualizado y conforme a los actos administrativos de declaratoria o ampliación. La salida gráfica compartida también es oportuna.
2. **Zonificación adoptada en el Plan de Manejo**, incluyendo la cartografía oficial y el acto administrativo que la aprueba.
3. **Plan de Manejo vigente**, en su versión más actualizada.
4. **Estudios de títulos** que haya adelantado Parques Nacionales Naturales en el área protegida.
5. **Información sobre uso, ocupación y tenencia**, especialmente los puntos georreferenciados que hayan sido identificados por el área protegida, dado que esta información resulta clave para el análisis predial y la identificación de posibles presiones asociadas a ocupaciones.
6. **Coberturas antrópicas**, si se cuenta con esta capa de información, con el fin de que el IGAC pueda considerar los análisis relacionados con transformaciones o presiones sobre el territorio.
7. **Cartografía social**, siempre que no contenga información sensible o de carácter reservado.

En caso de que parte de la información requerida repose en otras dependencias, se sugiere articular con estas, a fin de garantizar que la respuesta sea integral y esté lo mas completa posible,

Adicionalmente, se recomienda que en la respuesta oficial que la DTAM remita al IGAC, se solicite el **cronograma detallado de actividades** previstas para la actualización catastral en el municipio, con el fin de coordinar oportunamente los espacios de relacionamiento institucional y acompañamiento técnico que resulten necesarios.

Quedo atenta a observaciones o comentarios. Cordialmente,

El jue, 12 feb 2026 a las 13:25, Buzón Jurídica - DTAM (<juridica.dtam@parquesnacionales.gov.co>) escribió:
Envío la información aportada por el SIG DTAM

----- Forwarded message -----

De: **Buzón SIG - DTAM** <sig.dtam@parquesnacionales.gov.co>

Date: mar, 10 feb 2026 a las 21:28

Subject: Re: Solicitud INFORMACION para el proyecto de actualización catastral multipropósito municipio de MIRAFLORES-GUAVIARE.

To: Juan Carlos Munar - Juridica DTAM <juridica.dtam@parquesnacionales.gov.co>

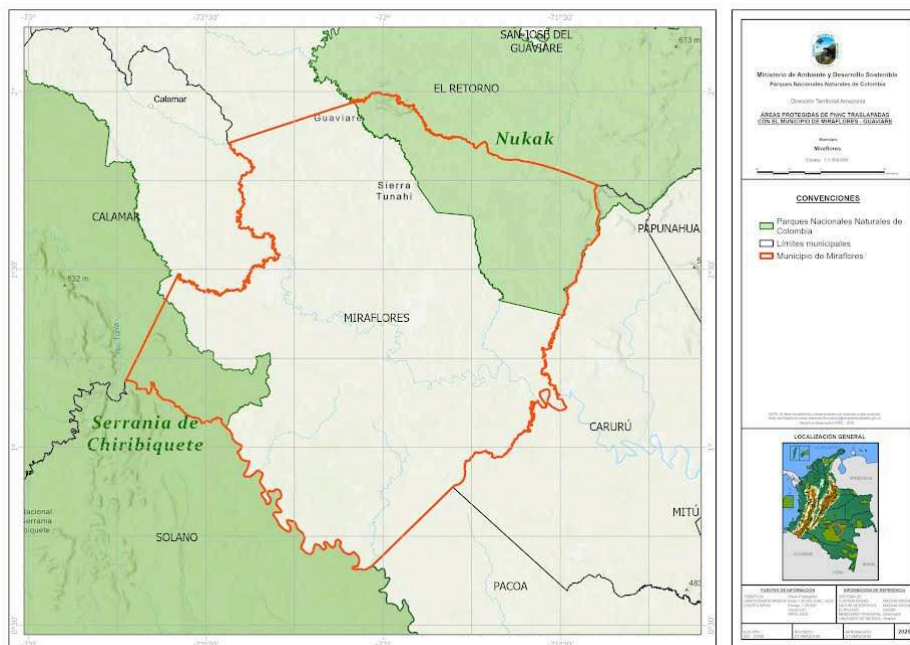
Hola Juanca, buenas noches.

De acuerdo con la solicitud elaboré un mapa de traslape de las AP con el municipio de Miraflores y calculé el área de traslape, lo cual envío a continuación. Sumercé me dirá que más información cartográfica debemos adjuntar para dar respuesta a la solicitud.

Quedo muy atento.

Saludos,

"El municipio de Miraflores se encuentra traslapado con dos áreas protegidas administradas por el Sistema de Parques Nacionales Naturales de Colombia, el PNN Serranía del Chiribiquete con un traslape de 81.307,04 hectáreas, y la Reserva Natural Nacional Nukak con un traslape de 215.874,32 hectáreas."



El lun, 9 feb 2026 a las 11:26, Jenny Pauline Cueto Gomez -DTAM (<jenny.cueto@parquesnacionales.gov.co>) escribió:

Buenos días

Por favor Juan Carlos, proyectas esta respuesta con Mateo a quien copio.

gracias

----- Forwarded message -----

De: **Hector Elian Castellanos Castillo** <hector.castellanos@igac.gov.co>

Date: mar, 3 feb 2026 a las 11:17

Subject: Solicitud INFORMACION para el proyecto de actualización catastral multipropósito municipio de MIRAFLORES-GUAVIARE.

To: jenny.cueto@parquesnacionales.gov.co <jenny.cueto@parquesnacionales.gov.co>

Cc: Diego Efrain Ramirez Vanegas <efrain.ramirez@igac.gov.co>

Miraflores-Guaviare, 03 de febrero de 2026.

DOCTORA

JENNY PAULINE CUETO GOMEZ.

DIRECTORA TERRITORIAL AMAZONAS PARQUES NACIONALES NATURALES DE COLOMBIA.

jenny.cueto@parquesnacionales.gov.co

E. S. D.

ASUNTO: Solicitud **INFORMACION** para el proyecto de actualización catastral multipropósito municipio de **MIRAFLORES-GUAVIARE.**

Reciba un cordial saludo y los mejores deseos de bienestar en general. Nos dirigimos a usted en el marco del proceso de **Actualización Catastral con Enfoque Multipropósito en el municipio de Miraflores (Guaviare),**

Atentamente;

HECTOR ELIAN CASTELLANOS CASTILLO.

ABOGADO.

Profesional Jurídico.
Actualización Catastral Multipropósito.
carrera 8 # 6 - 51 El progreso.
Miraflores-Guaviare.

www.igac.gov.co



Directora Territorial

Jenny Pauline Cueto Gómez

Dirección Territorial Amazonía

jenny.cueto@parquesnacionales.gov.co

Teléfono: (601) 6530260

[Calle 12 C # 8 - 79 Piso 2 Bogotá, Colombia](#)

www.parquesnacionales.gov.co

IMPORTANTE: Este documento es propiedad de Parques Nacionales Naturales de Colombia, y puede contener información privilegiada, confidencial o sensible. Por tanto, usar esta información y sus anexos para propósitos ajenos al ejercicio de la Administración, Conservación y Manejo de Áreas Protegidas en Colombia, divulgarla a personas a las cuales no se encuentre destinado este correo o reproducirla total o parcialmente, se encuentra prohibido por la legislación vigente. Parques Nacionales Naturales de Colombia, no asumirá responsabilidad ni su institucionalidad se verá comprometida si la información, opiniones o criterios contenidos en este correo que no están directamente relacionados con los mandatos constitucionales que le fueron asignados. Las opiniones que contenga este mensaje son exclusivas de su autor. El acceso al contenido de este correo electrónico por cualquier otra persona diferente al destinatario no está

autorizado por Parques Nacionales Naturales de Colombia. El que ilícitamente sustraiga, oculte, extravíe, destruya, intercepte, controle o impida esta comunicación, antes de llegar a su destinatario, estará sujeto a las sanciones penales correspondientes. Los servidores públicos que reciban este mensaje están obligados a asegurar y mantener la confidencialidad de la información en él contenida y en general, a cumplir con los deberes de custodia, cuidado, manejo y demás previstos en el estatuto disciplinario. Si por error recibe este mensaje, le solicitamos enviarlo de vuelta a Parques Nacionales Naturales de Colombia a la dirección del emisor y borrarlo de sus archivos electrónicos o destruirlo. El receptor deberá verificar posibles virus informáticos que tenga el correo o cualquier anexo a él, razón por la cual Parques Nacionales Naturales de Colombia no aceptará responsabilidad alguna por daños causados por cualquier virus transmitido en este correo.

--
Cordialmente,



Contratista - SIG

Mateo Antonio Pulido Arredondo

Dirección Territorial Amazonía
sig.dtam@parquesnacionales.gov.co

Teléfono: 3532400 Ext. 3422

[Calle 74 No. 11 - 81 Bogotá, Colombia](#)

www.parquesnacionales.gov.co

IMPORTANTE: Este documento es propiedad de Parques Nacionales Naturales de Colombia, y puede contener información privilegiada, confidencial o sensible. Por tanto, usar esta información y sus anexos para propósitos ajenos al ejercicio de la Administración, Conservación y Manejo de Áreas Protegidas en Colombia, divulgarla a personas a las cuales no se encuentre destinado este correo o reproducirla total o parcialmente, se encuentra prohibido por la legislación vigente. Parques Nacionales Naturales de Colombia, no asumirá responsabilidad ni su institucionalidad se verá comprometida si la información, opiniones o criterios contenidos en este correo que no están directamente relacionados con los mandatos constitucionales que le fueron asignados. Las opiniones que contenga este mensaje son exclusivas de su autor. El acceso al contenido de este correo electrónico por cualquier otra persona diferente al destinatario no está autorizado por Parques Nacionales Naturales de Colombia. El que ilícitamente sustraiga, oculte, extravíe, destruya, intercepte, controle o impida esta comunicación, antes de llegar a su destinatario, estará sujeto a las sanciones penales correspondientes. Los servidores públicos que reciban este mensaje están obligados a asegurar y mantener la confidencialidad de la información en él contenida y en general, a cumplir con los deberes de custodia, cuidado, manejo y demás previstos en el estatuto disciplinario. Si por error recibe este mensaje, le solicitamos enviarlo de vuelta a Parques Nacionales Naturales de Colombia a la dirección del emisor y borrarlo de sus archivos electrónicos o destruirlo. El receptor deberá verificar posibles virus informáticos que tenga el correo o cualquier anexo a él, razón por la cual Parques Nacionales Naturales de Colombia no aceptará responsabilidad alguna por daños causados por cualquier virus transmitido en este correo.

--
Cordialmente,



Contratista - Abogado Misional

Juan Carlos Munar F

Dirección Territorial Amazonía
juridica.dtam@parquesnacionales.gov.co

Teléfono: (601) 3532400

[Calle 12 C # 8 - 79 Piso 2 Bogotá, Colombia](#)

www.parquesnacionales.gov.co

IMPORTANTE: Este documento es propiedad de Parques Nacionales Naturales de Colombia, y puede contener información privilegiada, confidencial o sensible. Por tanto, usar esta información y sus anexos para propósitos ajenos al ejercicio de la Administración, Conservación y Manejo de Áreas Protegidas en Colombia, divulgarla a personas a las cuales no se encuentre destinado este correo o reproducirla total o parcialmente, se encuentra prohibido por la legislación vigente. Parques Nacionales Naturales de Colombia, no asumirá responsabilidad ni su institucionalidad se verá comprometida si la información, opiniones o criterios contenidos en este correo que no están directamente relacionados con los mandatos constitucionales que le fueron asignados. Las opiniones que contenga este mensaje son exclusivas de su autor. El acceso al contenido de este correo electrónico por cualquier otra persona diferente al destinatario no está autorizado por Parques Nacionales Naturales de Colombia. El que ilícitamente sustraiga, oculte, extravíe, destruya, intercepte, controle o impida esta comunicación, antes de llegar a su destinatario, estará sujeto a las sanciones penales correspondientes. Los servidores públicos que reciban este mensaje están obligados a asegurar y mantener la confidencialidad de la información en él contenida y en general, a cumplir con los deberes de custodia, cuidado, manejo y demás previstos en el estatuto disciplinario. Si por error recibe este mensaje, le solicitamos enviarlo de vuelta a Parques Nacionales Naturales de Colombia a la dirección del emisor y borrarlo de sus archivos electrónicos o destruirlo. El receptor deberá verificar posibles virus informáticos que tenga el correo o cualquier anexo a él, razón por la cual Parques Nacionales Naturales de Colombia no aceptará responsabilidad alguna por daños causados por cualquier virus transmitido en este correo.



Contratista GGCI

Julie Stephanie Barreto Peña

gestioncatastro.ggci@parquesnacionales.gov.co

Teléfono: 3532400

[Calle 74 No. 11 - 81 Bogotá, Colombia](#)

www.parquesnacionales.gov.co

IMPORTANTE: Este documento es propiedad de Parques Nacionales Naturales de Colombia, y puede contener información privilegiada, confidencial o sensible. Por tanto, usar esta información y sus anexos para propósitos ajenos al ejercicio de la Administración, Conservación y Manejo de Áreas Protegidas en Colombia, divulgarla a personas a las cuales no se encuentre destinado este correo o reproducirla total o parcialmente, se encuentra prohibido por la legislación vigente. Parques Nacionales Naturales de Colombia, no asumirá responsabilidad ni su institucionalidad se verá comprometida si la información, opiniones o criterios contenidos en este correo que no están directamente relacionados con los mandatos constitucionales que le fueron asignados. Las opiniones que contenga este mensaje son exclusivas de su autor. El acceso al contenido de este correo electrónico por cualquier otra persona diferente al destinatario no está autorizado por Parques Nacionales Naturales de Colombia. El que ilícitamente sustraiga, oculte, extravíe, destruya, intercepte, controle o impida esta comunicación, antes de llegar a su destinatario, estará sujeto a las sanciones penales correspondientes. Los servidores públicos que reciban este mensaje están obligados a asegurar y mantener la confidencialidad de la información en él contenida y en general, a cumplir con los deberes de custodia, cuidado, manejo y demás previstos en el estatuto disciplinario. Si por error recibe este mensaje, le solicitamos enviarlo de vuelta a Parques Nacionales Naturales de Colombia a la dirección del emisor y borrarlo de sus archivos electrónicos o destruirlo. El receptor deberá verificar posibles virus informáticos que tenga el correo o cualquier anexo a él, razón por la cual Parques Nacionales Naturales de Colombia no aceptará responsabilidad alguna por daños causados por cualquier virus transmitido en este correo.

Cordialmente,



Contratista - Abogado Misional

Juan Carlos Munar F

Dirección Territorial Amazonía

juridica.dtam@parquesnacionales.gov.co

Teléfono: (601) 3532400

[Calle 12 C # 8 - 79 Piso 2 Bogotá, Colombia](#)

www.parquesnacionales.gov.co

IMPORTANTE: Este documento es propiedad de Parques Nacionales Naturales de Colombia, y puede contener información privilegiada, confidencial o sensible. Por tanto, usar esta información y sus anexos para propósitos ajenos al ejercicio de la Administración, Conservación y Manejo de Áreas Protegidas en Colombia, divulgarla a personas a las cuales no se encuentre destinado este correo o reproducirla total o parcialmente, se encuentra prohibido por la legislación vigente. Parques Nacionales Naturales de Colombia, no asumirá responsabilidad ni su institucionalidad se verá comprometida si la información, opiniones o criterios contenidos en este correo que no están directamente relacionados con los mandatos constitucionales que le fueron asignados. Las opiniones que contenga este mensaje son exclusivas de su autor. El acceso al contenido de este correo electrónico por cualquier otra persona diferente al destinatario no está autorizado por Parques Nacionales Naturales de Colombia. El que ilícitamente sustraiga, oculte, extravié, destruya, intercepte, controle o impida esta comunicación, antes de llegar a su destinatario, estará sujeto a las sanciones penales correspondientes. Los servidores públicos que reciban este mensaje están obligados a asegurar y mantener la confidencialidad de la información en él contenida y en general, a cumplir con los deberes de custodia, cuidado, manejo y demás previstos en el estatuto disciplinario. Si por error recibe este mensaje, le solicitamos enviarlo de vuelta a Parques Nacionales Naturales de Colombia a la dirección del emisor y borrarlo de sus archivos electrónicos o destruirlo. El receptor deberá verificar posibles virus informáticos que tenga el correo o cualquier anexo a él, razón por la cual Parques Nacionales Naturales de Colombia no aceptará responsabilidad alguna por daños causados por cualquier virus transmitido en este correo.